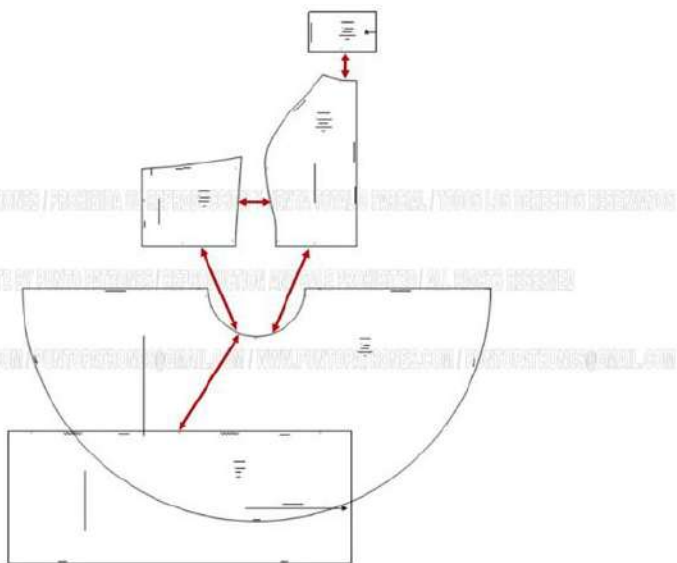


CORTE

1.-Pieza delantera. 1 Corte con tela doblada — 2.-Pieza espalda. 2 Cortes — 3.-Cuello. 1 Corte con tela doblada — 4.-Faldón, medidas en el molde — 5.-Falda. 1 Corte con tela doblada

ESPECIFICACIONES

Telas de Punto — 1 Cierre fijo N°3 — 2 broches (cuello) — Las piezas del molde incluyen 1 cm de costura — Si tu trabajo es por talla, corta las piezas como lo indica el molde. Si tu trabajo es personalizado, ajusta el molde a las medidas del cuerpo antes de cortar — Consulta la Tabla de Medidas Punto Patrones. Recuerda que los cuerpos no son todos iguales, las tallas son solo una aproximación



CONFECCION

A.-Coser los costados, pieza delantero y espalda — B.- Colocar el cierre en el centro trasero — C.-Armar y coser el cuello — D.-Preparar el recogido al faldón y fijarlo a la falda — E.-Coser la falda a las piezas superiores delantera y espalda

TELA Y CONSUMO

Para la T-S (1,95 mts) aprox.
Se considero cortes en tela de 1,50 mts de ancho. Si el ancho es otro, consulte el consumo con su proveedor

**CODIGO
655**

VESTIDO FIESTA



- Adquiere Patrones Digitales. Descarga e imprime en casa.
- Matrices para Maquinas Bordadoras. Encuentra PES, JEFF, XXX
- Patrones Impresos, adquiere tus compras online con despachos a todo Chile.
- Encuentra puntos de ventas mas cercanos. Servicios, Articulos y mas en un solo lugar.

www.puntopatrones.com



Punto Patrones

- PATRONES INCLUYEN 1 CENTIMETRO DE COSTURA PARA CORTAR Y ARMAR
- CONFIGURE SU IMPRESORA AL MISMO FORMATO DE HOJA QUE ELIGIO
- PATTERNS INCLUDE 1 CENTIMETER OF SEWING TO CUT AND ASSEMBLE
- CONFIGURE YOUR PRINTER TO THE SAME PAPER FORMAT YOU CHOOSE



 **JUNTAR HOJAS**
PUT PAPER TOGETHER

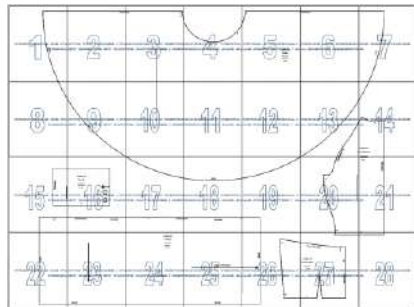


 **NO MONTAR**
DO NOT MOUNT PAPER

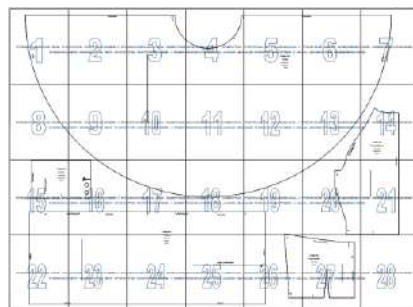
ARMADO DE LAS HOJAS POR TALLAS

PAPER ASSEMBLY

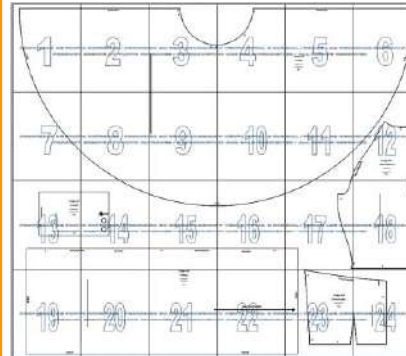
14



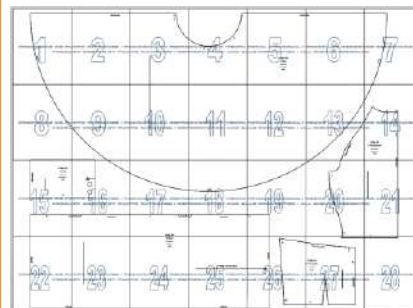
16



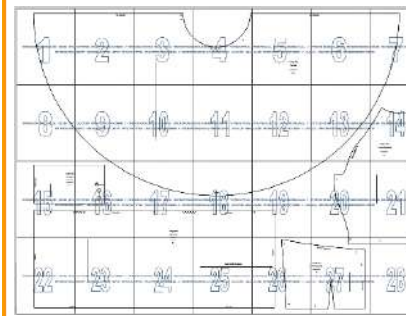
S



M



L



XL

